



***l'eccellenza  
"non è uno sport"***

***pregis***

**Gestione integrata degli impianti sportivi**

*efficienza, vantaggio competitivo, servizio al cittadino*

**Pregis** è la soluzione per la gestione in rete degli Impianti Sportivi che racchiude in se tutte le innovazioni tecnologiche orientate al Web2 senza rinunciare ai contenuti applicativi ispirati al servizio al cittadino ed ai moderni modelli organizzativi di e-government.

**Pregis** si rivolge ad Enti Locali, Aziende Speciali di gestione, Associazioni Sportive, Società pubbliche e private che gestiscono Impianti Sportivi: centri sportivi polifunzionali, palazzetti dello sport, stadi, piscine, campi di calcio, palestre, campi da tennis, campi di bocce ed altro ancora.

### **L'importanza di una gestione efficiente.**

Per un corretto utilizzo degli Impianti Sportivi è necessario disporre di una struttura informatica innovativa in grado di governare i principali processi di gestione: richieste di prenotazione, programmazione degli impianti, calendario, occupazione spazi, rilevazione presenza, tariffe, gestione custodi e manutentori, gestione società di servizio, fatturazione, gestione dei vincoli e degli aspetti tecnici degli impianti, gestione utenze tecniche e building automation.

I flussi di dati devono essere governati in modo efficiente ed efficace dall'Ente gestore e resi disponibili alle persone coinvolte: Cittadini, Associazioni Sportive, custodi, società di erogazione dei servizi, Ente Pubblico.

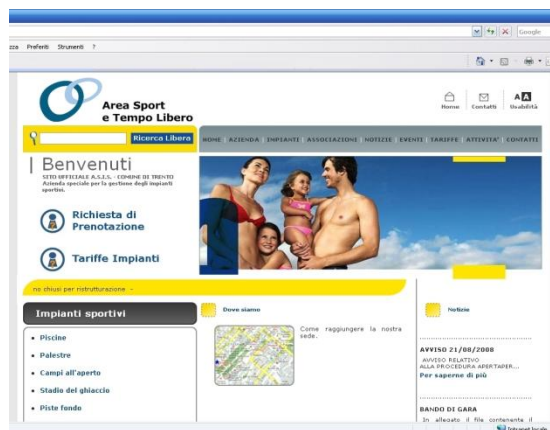
### **Gestione intergrata.**

Le aree funzionali, i processi organizzativi e i flussi informativi coinvolti sono: Direzione, Dirigenti area sport e tempo libero, Ufficio sport-utenti-prenotazioni, circoscrizioni, contabilità-ragioneria, ufficio gestione impianti, servizio casse, ufficio tecnico e manutenzione, custodi e società di gestione calore.

## **Portale per il cittadino (front office - Web)**

E' possibile visualizzare le principali informazioni relative allo sport e al tempo libero: Azienda, Impianti, Associazioni, Notizie, Eventi, Tariffe, Contatti, Ultima ora, Geolocalizzazione degli impianti, Prenotazione, Reclami e suggerimenti.

L'utente accede al portale per visualizzare le caratteristiche degli impianti, identificare sulla mappa geografica la sua posizione, verificare in tempo reale il livello di occupazione (palestra, campo, corsia piscina, altro), scegliere la migliore tariffa / abbonamento, consultare l'elenco delle Associazioni Sportive per disciplina e/o per località, consultare le attività, i corsi, le iniziative sportive e quelle per il tempo libero.



## **Portale di gestione impianti (back office).**

### **Gestione tabelle**

- Anagrafica struttura (Centro polisportivo, Palazzetto dello sport, Stadio, ecc.).
- Anagrafica impianto: descrizione, classificazione, tariffa, discipline, localizzazione, gestore servizi, custode, caratteristiche dell'impianto (spogliatoi, docce, dimensioni, tribune).
- Anagrafica sottoimpianto (corsia piscina, pista, ecc.).
- Attività, discipline, tariffe.
- Anagrafica cliente e abilitazione per disciplina.
- Utenti e circoscrizioni.

### **Prenotazione impianti**

- **Prenotazione singola.**  
Permette l'inserimento e la modifica di prenotazioni singole.
- **Prenotazione multipla.**  
Permette l'inserimento e la modifica di prenotazioni 'periodiche' con cadenza non predefinita (per esempio calendari partite, calendari corsi, eventi e manifestazioni).

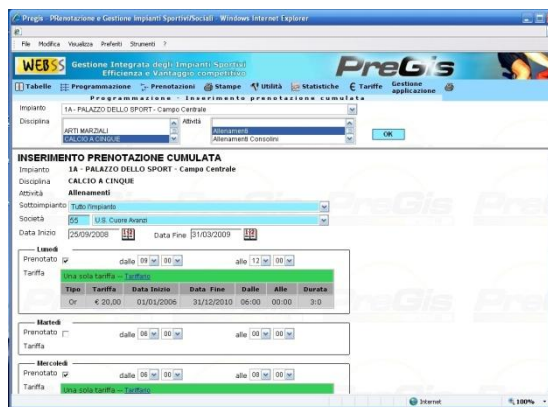


- **Prenotazione stagionale (cumulata).**

Permette l'inserimento e la modifica delle prenotazioni stagionali dei clienti (Associazione Sportiva, Azienda, utente); sono prenotazioni cumulate all'interno di un periodo di tempo (per esempio tutti i lunedì dalle 15.00 alle 17.30 per 6 mesi). E' possibile inserire una prenotazione per l'impianto completo o per una sua parte (per esempio le corsie della piscina) nel periodo di tempo richiesto dal cliente.

- **Prenotazione in alternanza.**

Permette l'inserimento e la modifica di prenotazioni periodiche con frequenza diversa da quella standard settimanale (per esempio una prenotazione ogni 2 settimane oppure una prenotazione ogni 3 settimane, ecc.).



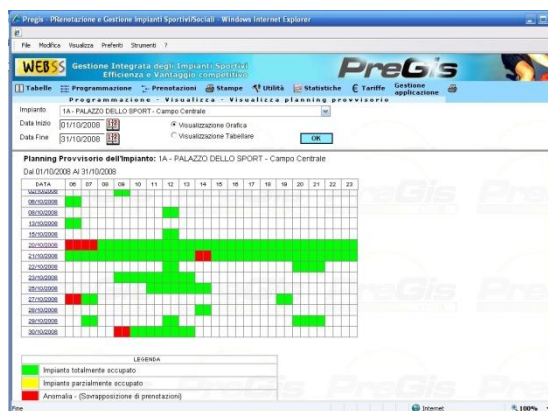
## Programmazione impianti

- **Planning provvisorio.**

Un utente abilitato esegue verifiche del grado di occupazione dell'impianto e di eventuali sovrapposizioni (celle in rosso) in un ambiente di simulazione, che non altera il planning operativo di esercizio. Questa procedura aiuta l'operatore esperto a verificare eventuali conflitti e a procedere allo spostamento o alla cancellazione di prenotazioni non conformi. Risolti i conflitti e le sovrapposizioni delle prenotazioni l'operatore procede quindi al rilascio definitivo delle prenotazioni, con aggiornamento del planning definitivo.

- **Planning definitivo.**

Il Planning definitivo è quello operativo di esercizio, visualizzabile dagli utenti esterni e dagli utenti aziendali non autorizzati alla gestione delle prenotazioni.



## Gestione operativa

- **Visualizzazione occupazione.**

Prevede la visualizzazione dell'utilizzo degli impianti nel periodo di tempo definito dall'utente. Utilizzando i colori bianco, verde e rosso (libero, occupato, conflitto) si può velocemente identificare lo stato di occupazione dell'impianto. E' inoltre possibile visualizzare velocemente il dettaglio delle prenotazioni giornaliere per singolo impianto.

## Altre funzionalità

- **Calendario inagibilità impianti.**

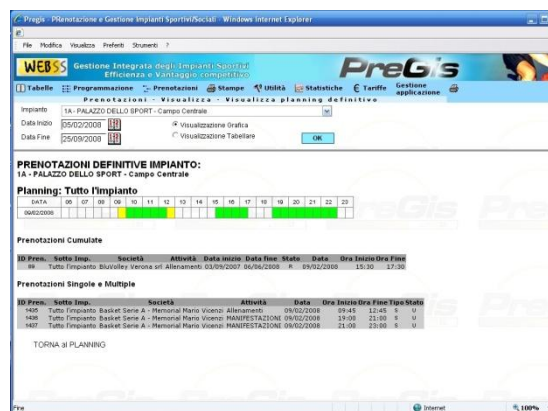
Si imposta un calendario annuale con date di chiusura impianti (per es. ferie, festività, chiusure, ecc.). Nelle date di chiusura l'applicativo non genera occupazione per prenotazioni periodiche, multiple ed in alternanza. E' prevista la possibilità di 'forzatura' per le prenotazioni singole.

- **Cancellazione giornata intera.**

Permette di cancellare, per una specifica giornata, tutte le prenotazioni ad essa associate su una struttura (Palazzetto dello sport, centro sportivo, ecc.) oppure su un singoli impianto.

- **Gestione circoscrizioni.**

Permette di definire le circoscrizioni, gli utenti ad esse associate, limitare le prenotazioni agli impianti di competenza. Con tale gestione si inibisce inoltre, per i soli utenti circoscrizione, la possibilità di creare nuovi impianti, attività, tariffe, mantenendo un controllo centralizzato.



• **Esportazione dati.**

Esportazione in formato Excel dei dati relativi alla anagrafiche impianti e clienti.

• **Impianti liberi.**

Consente la ricerca degli impianti liberi per: giorno, orario, disciplina, attività.

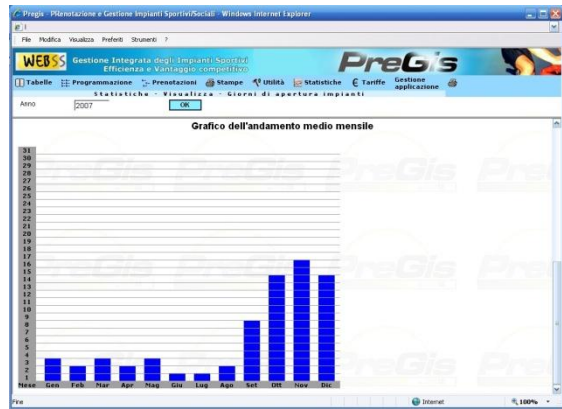
• **Preventivi.**

Esegue il preventivo di spesa per: impianto, disciplina, attività.

• **Stampe e reporting** - utilizzo impianti, clienti, occupazione settimanale, ecc.

**Integrazione contabilità-ragioneria**

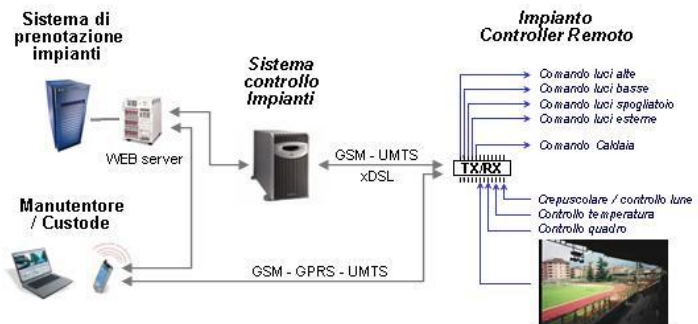
• Integrazione con i programmi applicativi di contabilità / ragioneria per l'acquisizione automatica dei dati necessari alla fatturazione.



➔ ➔ **Pregis B-automation.**

Si integra con sistemi di building automation per la gestione automatizzata delle utenze tecniche sulla base del programma di utilizzo degli impianti (accensione e spegnimento luci campi calcio, luci palestre, luci spogliatoi, luci esterne, impianti termo-idraulici, ecc.).

La gestione viene eseguita in modalità machine-to-machine utilizzando diversi sistemi di comunicazione quali LAN aziendale, tecnologia telefonica (GSM, UMTS), tecnologia wireless (WiFi, Hiperlan).



➔ ➔ **Le componenti di eccellenza.**



**Interfaccia grafica Browser.**

Utilizzo del Browser aziendale per l'accesso all'applicazione, finestre grafiche, utilizzo di colori nella visualizzazione dei dati.



**Navigazione semplice ed intuitiva.**

I dati ed i menu sono presentati in modo semplice ed efficace (user friendly), migliorando sensibilmente l'operatività degli utenti.



**Interoperabilità con portali Web, contabilità, building automation.**

Collegamento in rete, comunicazione tra sistemi diversi, interscambio in tempo reale dei dati.



**Utilizzo in rete intranet oppure in service.**

Possibilità di utilizzare l'applicazione su server aziendale in rete oppure in Hosting presso un provider esterno.



**Base dei dati unica integrata.**

Dati e contenuti gestiti in un database centralizzato.

Ottenere risultati significativi nella gestione degli impianti sportivi non è facile, ma le organizzazioni che raggiungono tale obiettivo conseguono un importante vantaggio competitivo per la gestione e il servizio al cittadino. Per maggiori informazioni sui modelli organizzativi e le soluzioni software da utilizzare potete contattare la sede della società Webss di Trento al numero **0461 234777**, inviare un fax al numero 02 700 429 765 oppure richiede informazioni via e-mail all'indirizzo **info@webss.it**.